



ข้อมูลนักเรียน

ข้อมูลนักเรียนของศูนย์การศึกษาพิเศษ เขตการศึกษา 12 จังหวัดชลบุรี

1) ข้อมูลนักเรียนของศูนย์การศึกษาพิเศษ เขตการศึกษา 12 จังหวัดชลบุรี

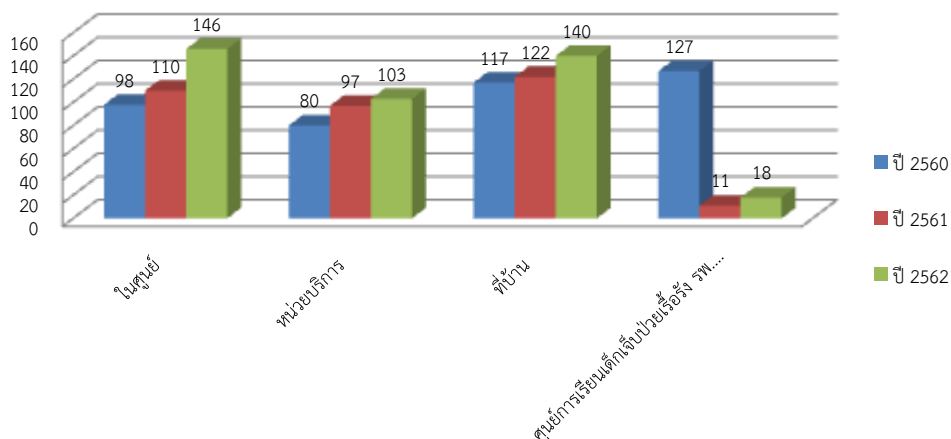
ตารางแสดงจำนวนนักเรียนจำแนกตามรูปแบบการให้บริการและปีการศึกษา

ที่	รูปแบบการให้บริการ	จำนวน (คน)		
		2560	2561	2562
1	ผู้เรียนพิการที่รับบริการในศูนย์	98	110	146
2	ผู้เรียนพิการที่รับบริการในหน่วยบริการ ของศูนย์การศึกษาพิเศษ	80	97	103
3	ผู้เรียนพิการที่รับบริการที่บ้าน	117	122	140
4	ผู้เรียนพิการที่รับบริการในศูนย์การเรียนสำหรับเด็ก เจ็บป่วยเรื้อรังโรงพยาบาลชลบุรี	127	11	18
5	โรงเรียนเรียนรวม	3,155	3,957	4,270
รวม		3,577	4,297	4,677

ข้อมูล ณ วันที่ 31 มีนาคม 2563

แผนภูมิ แสดงจำนวนนักเรียนจำแนกตามรูปแบบการให้บริการและปีการศึกษา

รูปแบบการให้บริการ



จากแผนภูมิ แสดงจำนวนนักเรียนจำแนกตามรูปแบบการให้บริการพบว่า มีจำนวนนักเรียนที่เข้ารับบริการในศูนย์การศึกษาพิเศษ เขตการศึกษา 12 จังหวัดชลบุรี เพิ่มมากขึ้น โดยในปีการศึกษา 2562 มีนักเรียนเพิ่มขึ้นกว่าปี 2561 และ 2560 ตามลำดับ



ข้อมูลสรุปผลพัฒนาการผู้เรียน

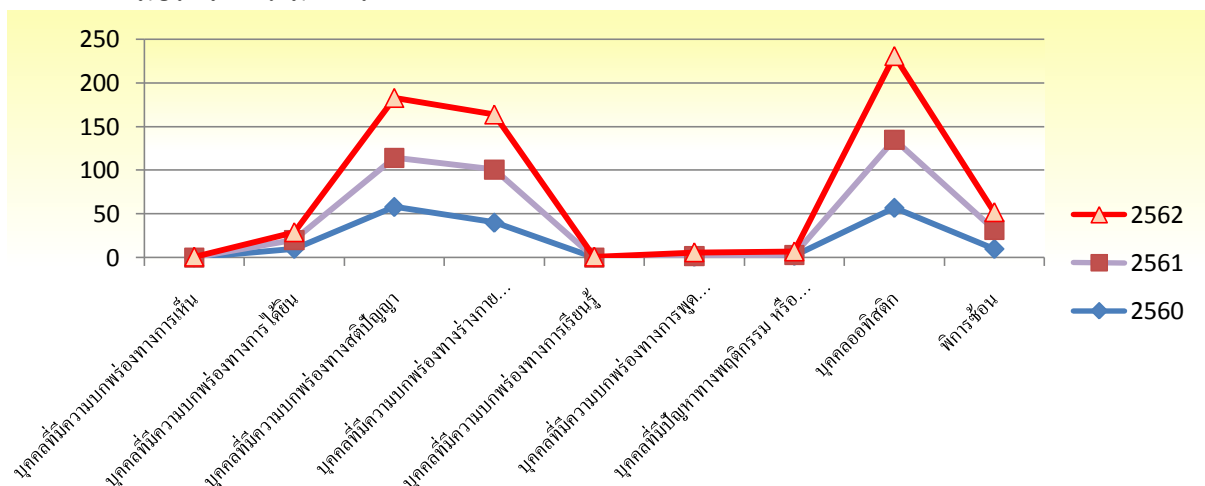
○ จำนวนของผู้รับบริการที่มีพัฒนาการเป็นไปตามเป้าหมายตาม IEP

ตารางแสดงการเปรียบเทียบจำนวนนักเรียนที่มีพัฒนาการเป็นไปตามเป้าหมายตาม IEP ระหว่างปีการศึกษา 2560 - 2562 จำแนกตามประเภทความพิการ

ที่	ประเภทความพิการ	จำนวนที่ผ่าน (คน)		
		2560	2561	2562
1	บุคคลที่มีความบกพร่องทางการเห็น	-	-	1
2	บุคคลที่มีความบกพร่องทางการได้ยิน	10	10	9
3	บุคคลที่มีความบกพร่องทางสติปัญญา	58	56	69
4	บุคคลที่มีความบกพร่องทางร่างกายหรือการเคลื่อนไหวหรือสุขภาพ	40	61	63
5	บุคคลที่มีความบกพร่องทางการเรียนรู้	-	-	1
6	บุคคลที่มีความบกพร่องทางการพูดและภาษา	1	1	4
7	บุคคลที่มีปัญหาทางพฤติกรรม หรืออารมณ์	2	1	4
8	บุคคลออทิสติก	57	78	96
9	พิการซ้อน	10	22	20
รวม		178	228	267

ข้อมูล ณ วันที่ 31 มีนาคม 2563

แผนภูมิ แสดงการเปรียบเทียบจำนวนผู้รับบริการที่มีพัฒนาการเป็นไปตามเป้าหมายตาม IEP ตามประเภทความพิการ



จากแผนภูมิ แสดงการเปรียบเทียบจำนวนผู้รับบริการที่มีพัฒนาการเป็นไปตามเป้าหมายตาม IEP จำแนกตามประเภทความพิการ พบว่า ผู้เรียนส่วนใหญ่มีพัฒนาการเป็นไปตามเป้าหมายตาม IEP



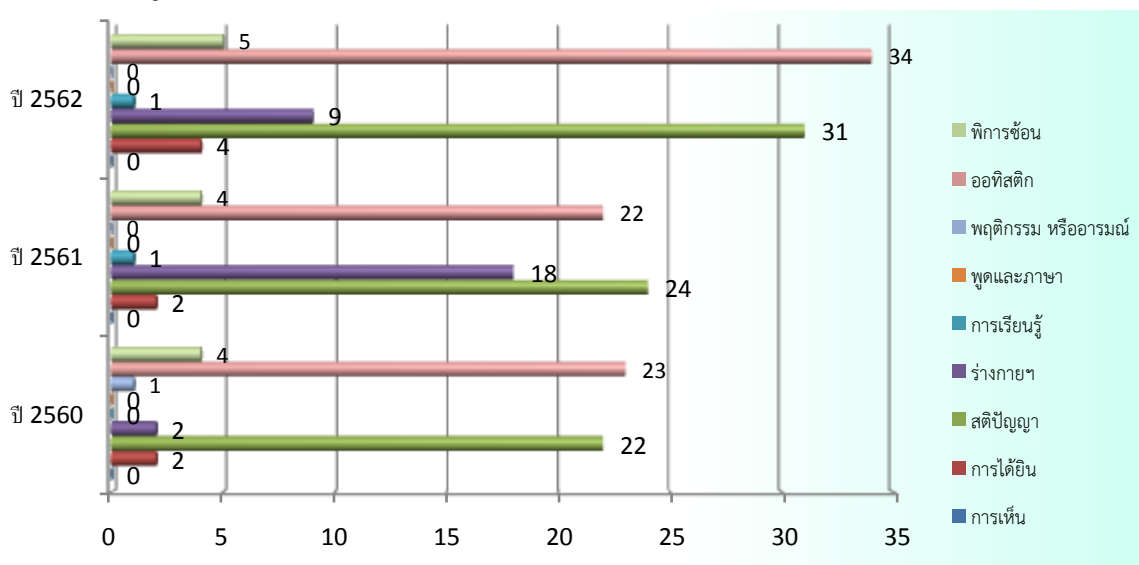
ข้อมูลจำนวนนักเรียนที่ส่งต่อ

จำนวนของผู้เรียนที่สามารถส่งต่อไปเรียนในโรงเรียนเฉพาะความพิการ/โรงเรียนเรียนร่วม/สังกัดที่อื่นๆ (จำแนกตามประเภทความพิการ) ข้อมูล ณ วันที่ 31 มีนาคม 2563

ตารางแสดงจำนวนนักเรียนที่สามารถส่งต่อ จำแนกตามประเภทความพิการ

ที่	ประเภทความพิการ	จำนวนนักเรียนส่งต่อ (คน)		
		2560	2561	2562
1	บุคคลที่มีความบกพร่องทางการเห็น	0	0	0
2	บุคคลที่มีความบกพร่องทางการได้ยิน	2	2	4
3	บุคคลที่มีความบกพร่องทางสติปัญญา	22	24	31
4	บุคคลที่มีความบกพร่องทางร่างกายหรือการเคลื่อนไหว หรือสุขภาพ	2	18	9
5	บุคคลที่มีความบกพร่องทางการเรียนรู้	0	1	1
6	บุคคลที่มีความบกพร่องทางการพูดและภาษา	0	0	0
7	บุคคลที่มีปัญหาทางพฤติกรรม หรืออารมณ์	1	0	0
8	บุคคลออทิสติก	23	22	34
9	พิการซ้อน	4	4	5
รวม		54	71	84

แผนภูมิ แสดงจำนวนของนักเรียนที่สามารถส่งต่อ จำแนกตามประเภทความพิการ



จากแผนภูมิ แสดงจำนวนของนักเรียนที่สามารถส่งต่อ (จำแนกตามประเภทความพิการ)พบว่าในปีการศึกษา 2562 มีจำนวนนักเรียนสามารถส่งต่อไปยังในโรงเรียนเฉพาะความพิการ/โรงเรียนเรียนร่วม/สังกัดที่อื่นๆ มากที่สุด

สรุปผลการประเมินคุณภาพผู้เรียนตามแผนการจัดการศึกษาเฉพาะบุคคลและแผนการให้บริการช่วยเหลือเฉพาะครอบครัว ศูนย์การศึกษาพิเศษ เขตการศึกษา 12 จังหวัดชลบุรี ปีการศึกษา 2562 แยกตามประเภทพิการ

ตารางแสดงจำนวนนักเรียนที่ผ่านการประเมินคุณภาพผู้เรียน ปีการศึกษา 2562
จำแนกตามประเภทความพิการ

ประเภทความพิการ	รวม (คน)	แผนการจัดการศึกษาเฉพาะบุคคล (IEP)		แผนการให้บริการช่วยเหลือเฉพาะครอบครัว(IFSP)		โปรแกรมการพัฒนาทักษะดำรงชีวิตสำหรับเด็กที่มีความต้องการจำเป็นพิเศษ	
		ผ่าน	ไม่ผ่าน	ผ่าน	ไม่ผ่าน	ผ่าน	ไม่ผ่าน
1.บุคคลที่มีความบกพร่องทางการเห็น	3	1	-	-	-	2	-
2.บุคคลที่มีความบกพร่องทางการได้ยิน	10	9	-	1	-	-	-
3.บุคคลที่มีความบกพร่องทางสติปัญญา	103	69	-	11	-	24	-
4.บุคคลที่มีความบกพร่องทางร่างกายหรือการเคลื่อนไหว หรือสุขภาพ	122	63	-	40	-	17	-
5.บุคคลที่มีความบกพร่องทางการเรียนรู้	4	4	-	-	-	-	-
6.บุคคลที่มีความบกพร่องทางการพูดและภาษา	4	4	-	-	-	-	-
7.บุคคลที่มีความบกพร่องทางพฤติกรรมหรืออารมณ์	1	1	-	-	-	-	-
8.บุคคลออทิสติก	109	96	-	6	-	7	-
9.บุคคลพิการซ้อน	51	20	-	25	-	6	-
รวม	407	267		83		56	

ข้อมูล ณ วันที่ 31 มีนาคม 2563