



## ข้อมูลนักเรียน

### ข้อมูลนักเรียนของศูนย์การศึกษาพิเศษ เขตการศึกษา 12 จังหวัดชลบุรี

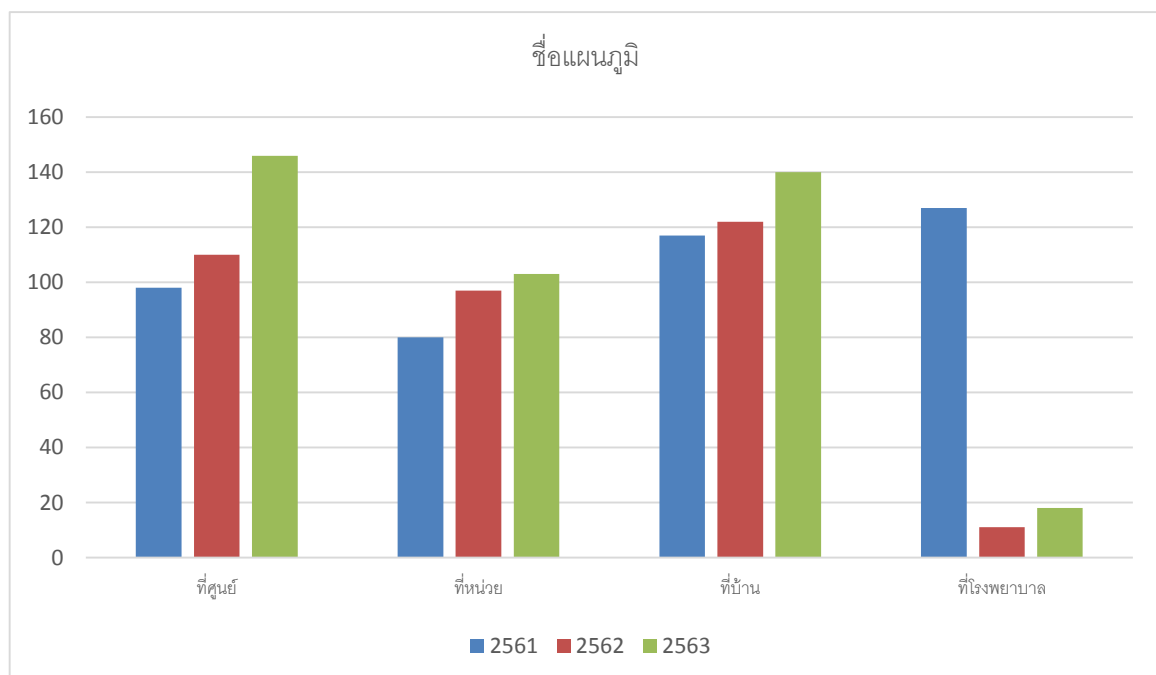
#### 1) ข้อมูลนักเรียนของศูนย์การศึกษาพิเศษ เขตการศึกษา 12 จังหวัดชลบุรี

ตารางแสดงจำนวนนักเรียนจำแนกตามรูปแบบการให้บริการและปีการศึกษา

ที่	รูปแบบการให้บริการ	จำนวน (คน)		
		2561	2562	2563
1	ผู้เรียนพิการที่รับบริการในศูนย์	98	110	146
2	ผู้เรียนพิการที่รับบริการในหน่วยบริการ ของศูนย์การศึกษาพิเศษ	80	97	103
3	ผู้เรียนพิการที่รับบริการที่บ้าน	117	122	140
4	ผู้เรียนพิการที่รับบริการในศูนย์การเรียนสำหรับเด็ก เจ็บป่วยเรื้อรังโรงพยาบาลชลบุรี	127	11	18
5	โรงเรียนเรียนรวม	3,155	3,957	4,270
รวม		3,577	4,297	4,677

ข้อมูล ณ เดือน ตุลาคม - ธันวาคม 2563

แผนภูมิ แสดงจำนวนนักเรียนจำแนกตามรูปแบบการให้บริการและปีการศึกษา



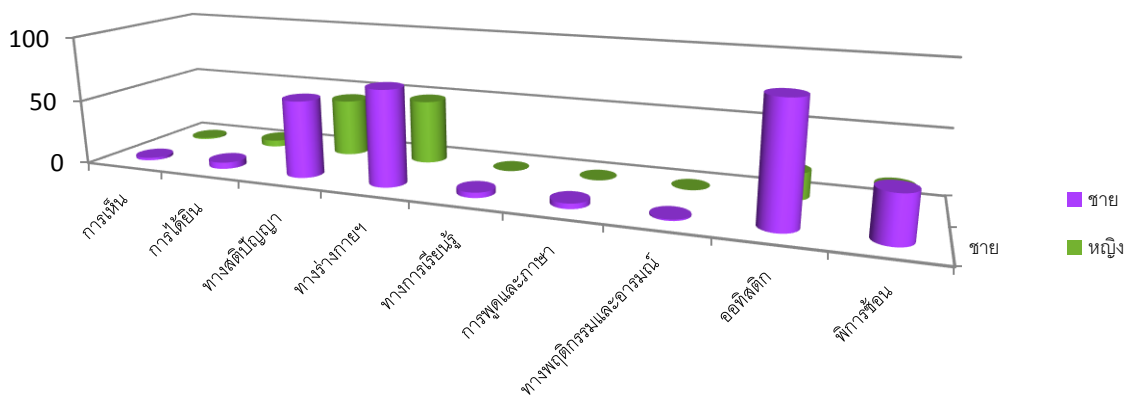
จากแผนภูมิ แสดงจำนวนนักเรียนจำแนกตามรูปแบบการให้บริการพบว่า มีจำนวนนักเรียนที่เข้ารับบริการในศูนย์การศึกษาพิเศษ เขตการศึกษา 12 จังหวัดชลบุรี เพิ่มมากขึ้น โดยในปีการศึกษา 2563 มีนักเรียนเพิ่มขึ้นกว่าปี 2562 และ 2561 ตามลำดับ

ตาราง แสดงจำนวนนักเรียน ปีการศึกษา 2563 จำแนกตามประเภทความพิการและเพศ

ประเภทความพิการ	เพศ		รวม
	ชาย (คน)	หญิง (คน)	
บุคคลที่มีความบกพร่องทางการเห็น	2	1	3
บุคคลที่มีความบกพร่องทางการได้ยิน	5	5	10
บุคคลที่มีความบกพร่องทางสติปัญญา	59	44	103
บุคคลที่มีความบกพร่องทางร่างกายหรือการเคลื่อนไหวหรือสุขภาพ	73	49	122
บุคคลที่มีความบกพร่องทางการเรียนรู้	4	-	4
บุคคลที่มีความบกพร่องทางการพูดและภาษา	4	-	4
บุคคลที่มีปัญหาทางพฤติกรรม หรืออารมณ์	1	-	1
บุคคลออทิสติก	89	20	109
พิการซ้อน	35	16	5
รวม	272	135	407

แหล่งข้อมูล: ฐานข้อมูลระบบสารสนเทศ SET ข้อมูล ณ เดือน ตุลาคม - ธันวาคม 2563

แผนภูมิแสดงจำนวนนักเรียน ปีการศึกษา 2563 จำแนกตามประเภทความพิการและเพศ

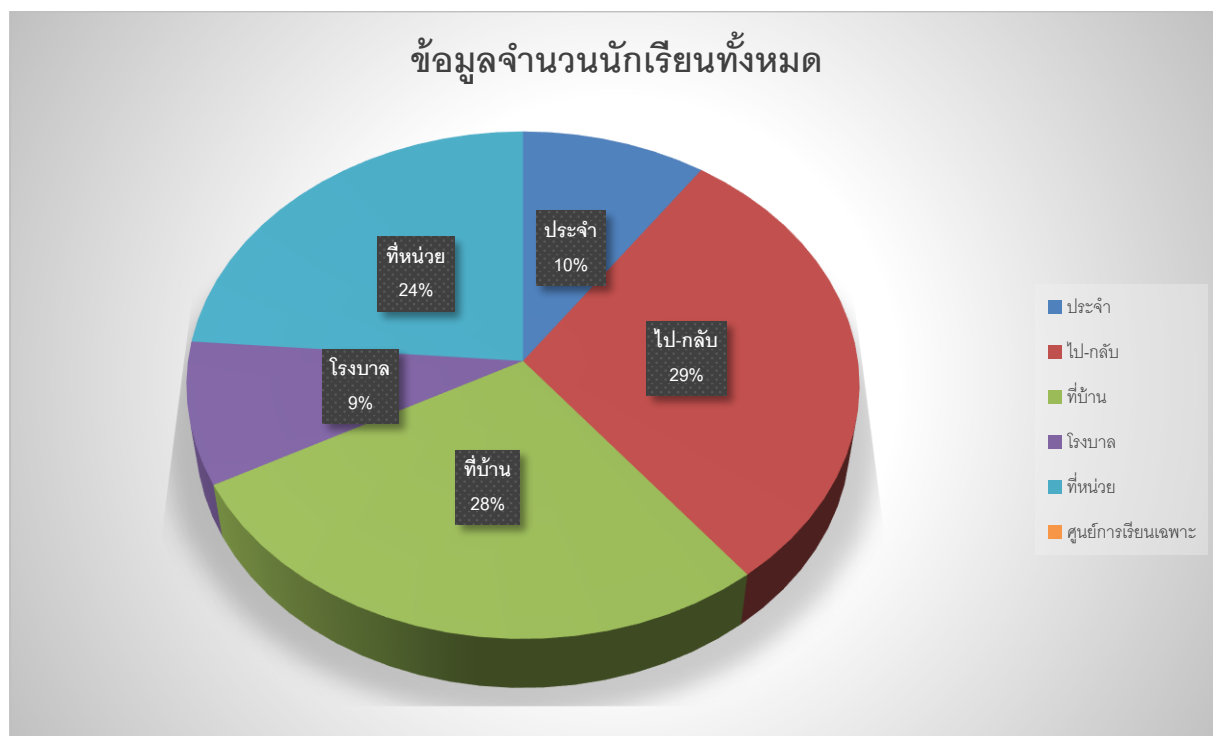


## ข้อมูลจำนวนนักเรียนทั้งหมด ข้อมูล ณ ปัจจุบัน

ลำดับ	ประเภทความพิการ	บริการในศูนย์			บริการนอกศูนย์				รวมแต่ละประเภท	
		ประจำ	ไปกลับ	รวม	ที่บ้าน	โรงพยาบาล	หน่วยบริการ	ศูนย์การเรียนเฉพาะ	รวม	
1	บกพร่องทางการเห็น	0	3	3	1	0	1	0	2	5
2	บกพร่องทางการได้ยิน	0	5	5	0	0	1	0	1	6
3	บกพร่องทางสติปัญญา	15	28	43	27	0	38	18	83	126
4	บกพร่องทางร่างกายหรือสุขภาพ	2	41	43	55	40	13	2	110	153
5	บกพร่องทางการเรียนรู้	0	1	1	0	0	0	0	0	1
6	บกพร่องทางการพูดและภาษา	0	3	3	0	0	0	0	0	3
7	บกพร่องทางพฤติกรรมหรืออารมณ์	0	0	0	1	0	1	0	2	2
8	ออทิสติก	25	33	58	13	0	43	11	67	125
9	ความพิการซ้อน	1	17	18	26	0	8	0	34	52
รวม		43	131	174	123	40	105	31	299	473

แหล่งข้อมูล: ฐานข้อมูลระบบสารสนเทศ SET ข้อมูล ณ เดือน ตุลาคม - ธันวาคม 2563

แผนภูมิแสดงจำนวนนักเรียน ปีการศึกษา 2563 จำแนกตามแบบการให้บริการ



แหล่งข้อมูล: ฐานข้อมูลระบบสารสนเทศ SET ข้อมูล ณ เดือน ตุลาคม – ธันวาคม 2563